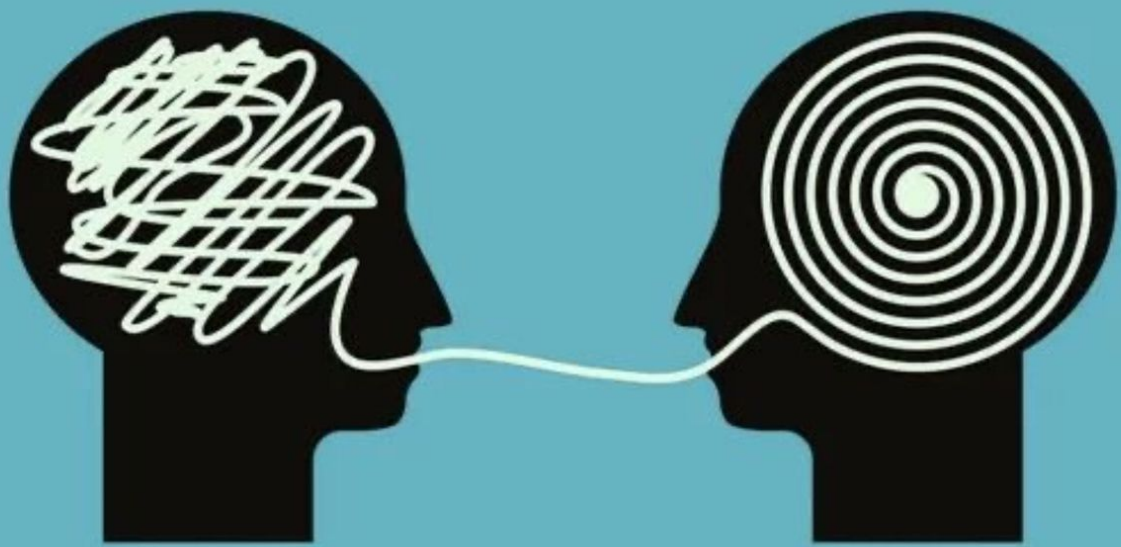


**"Kindness is a language which
the deaf can hear and the blind
can see."**

- Mark Twain.





Емпатија је
проналажење одјека
друге особе у себи. ...



Svetski mesec empatije



MART



EMPATIJA

Empatija je razumevanje neke druge osebe i postavljanje sebe na njihovo mesto kako bi smo znali kroz sta neko prolazi.



Bes



Strah



Zabrinutost



Tuga



Dosada

Kako mozemo da pomognemo



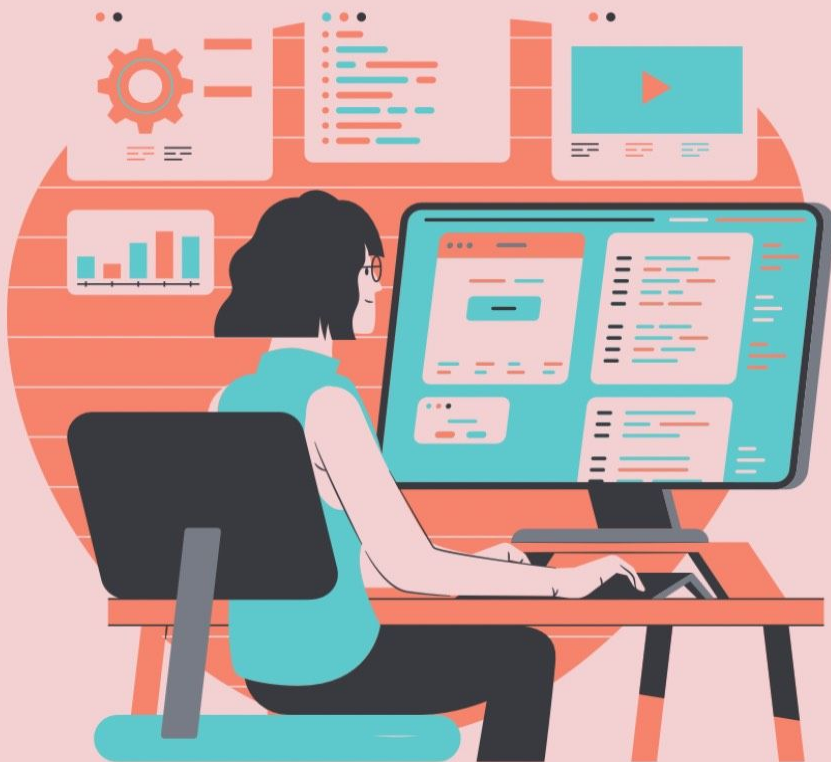
Slusamo ostale



Pruzimo pomoc



Being an empath is like seeing
with the soul.





mart mesec

EMPATIJE

Ovo je mesec u kome trebamo
da pokusamo da razumemo jedni
druge sto bolje mozemo



Lejla Marjnkovic I1



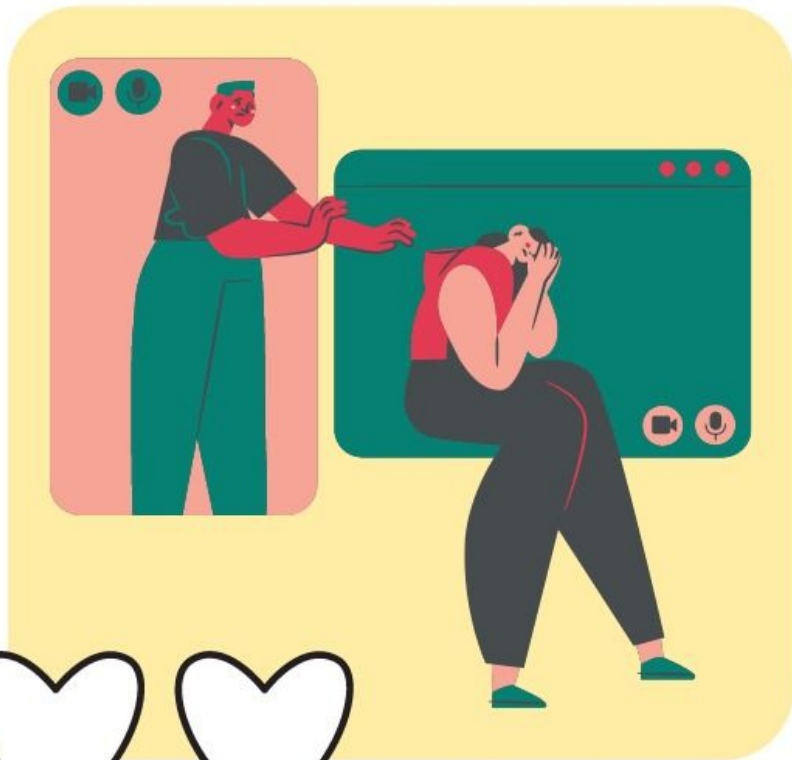
Empatija

**"U SVIJETU U KOJEM MOŽETE
BITI BILO ŠTA, BUDITE
LJUBAZNI."**



Ana

Empathy



- sposobnost da se razume i oseca emocija drugih ljudi

EMPATIJA



Empatija



Empatija je sposobnost razumevanja tuđih osecanja. Na žalost kako se generacije razvijaju medju ljudima postoji sve manje empatije, a posebno na društvenim mrežama.

Dosadašnja istraživanja pokazala su da su društvenim mrežama skloniji narcisoidni ljudi.



Learning to stand in
somebody else's
shoes, to see through
their eyes, that's how
peace begins.

Barack Obama

MESEC EMPATIJE

mart mesec empatije



spособnost da se emocionalno razumemo sa
drugom osobom, razumemo njegove misli, osećanja
i stanje u kome je





-Empathy is like a wounded soul



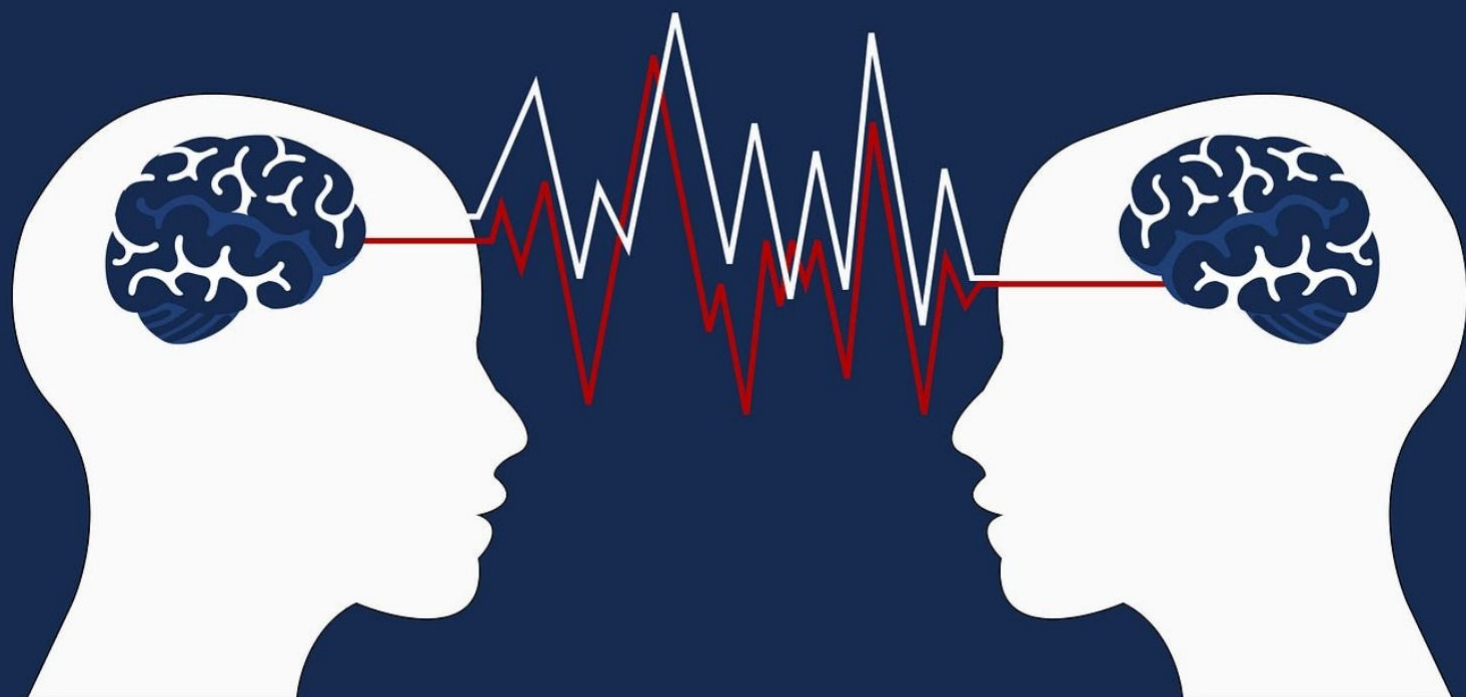


**Biti empatičan je ogromna
prednost kada naučite da
upravljate time**





**Empatija je videti očima drugog,
slušati tuđim ušima i osećati
srcem drugog**



EMPATHY

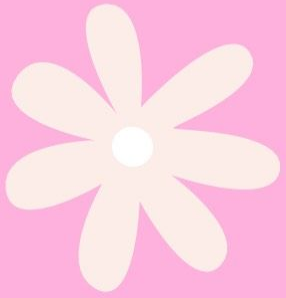
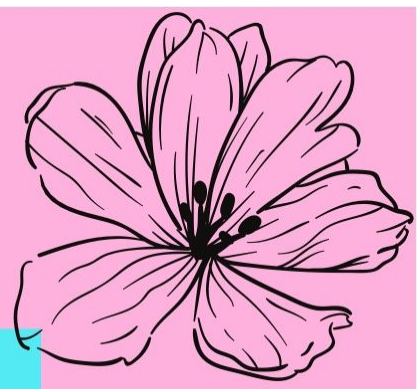


Empathy is the ability
to understand and
share the feelings of
others

EMPATHY

It's a fundamental
aspect of human
connection



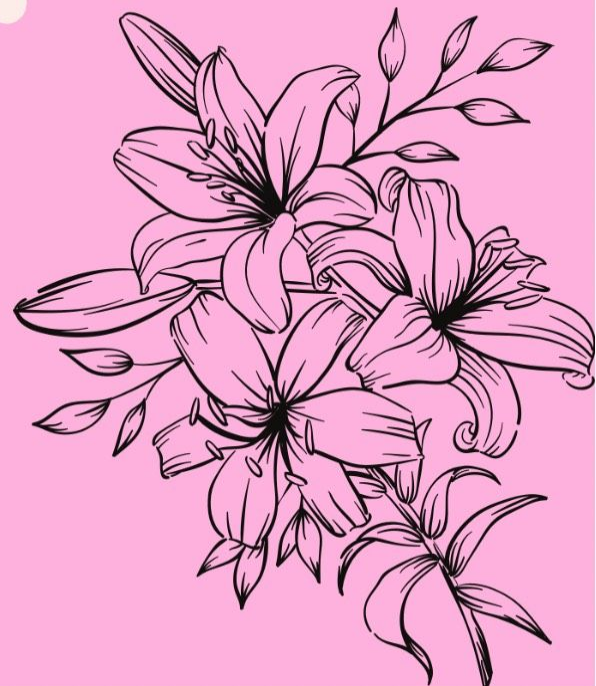


EMPATIJA

Saosećajnost



Razumevanje





Empatija na društvenim mrežama



Treba uvek ostavljati lepe komentare ljudima na društvenim mrežama





*Aktivno slusanje
druge osobe
.Razumeti
osecanje i
potrebe drugih
osoba
„Tacan“ doživljaj
tudih osecanja i
potreba
.osećati, razumeti
druge*

Е М
Р А
Т Н
У

САЈБЕР ЕМПАТИЈА НА
МРЕЖИ ЈЕ СПОСОБНОСТ
ПОВЕЗИВАЊА СА ДРУГИМА
НА ДИГИТАЛНОМ
ПЕЈЗАЖУ, ДА СЕ
РАЗУМЕЈУ ЊИХОВЕ
ЕМОЦИЈЕ, ПЕРСПЕКТИВЕ
И ИСКУСТВА БЕЗ
ФИЗИЧКЕ БЛИЗИНЕ.
ЗАХТЕВА ОД НАС ДА
БУДЕМО ПРИСУТНИ,
АУТЕНТИЧНИ И
САОСЕЋАЈНИ У НАШИМ
ИНТЕРАКЦИЈАМА, ДА
СТВОРИМО СИГУРАН И
ПОДРЖАВАЈУЋИ ПРОСТОР
ЗА ЕМОЦИОНАЛНУ ВЕЗУ И
РАЗУМЕВАЊЕ У
ВИРТУЕЛНОМ СВЕТУ.